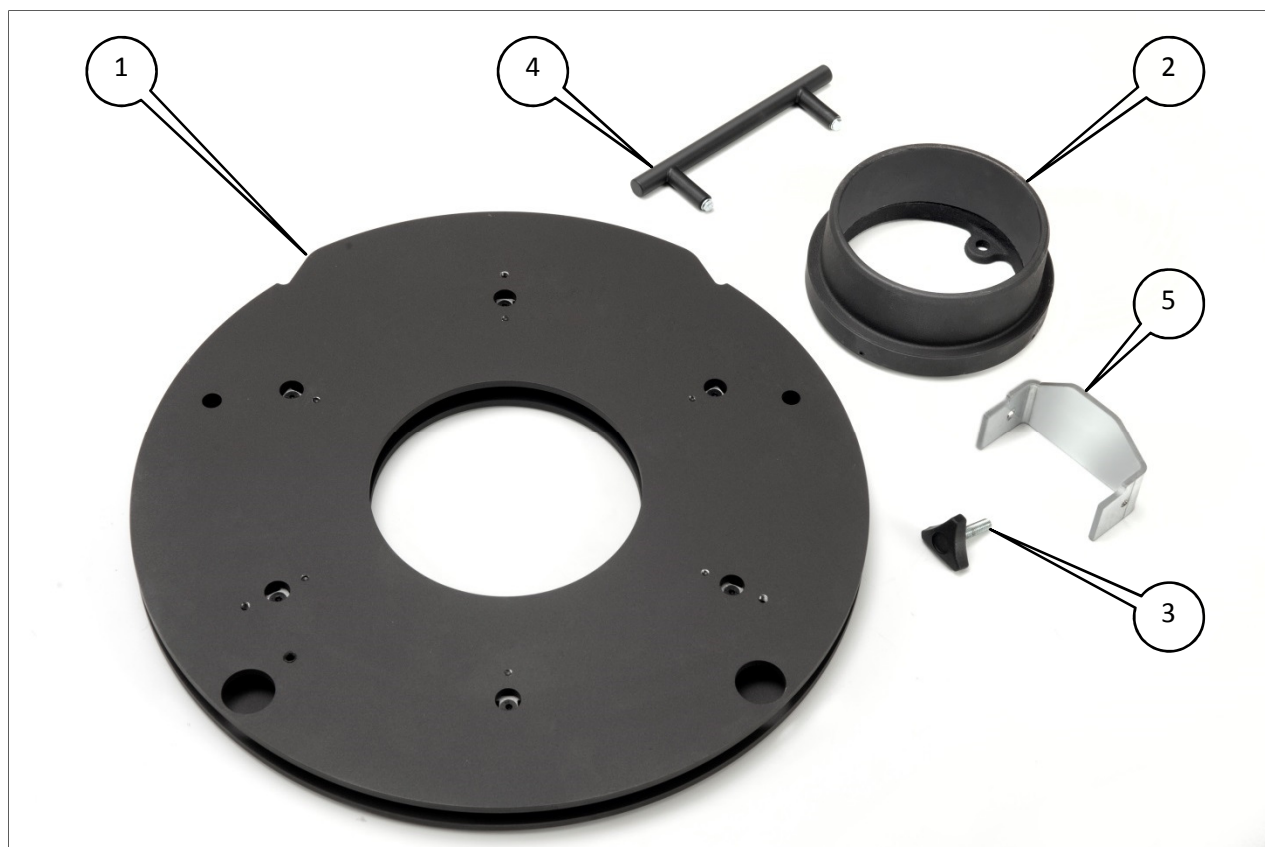


NÁVOD NA MONTÁŽ OTOČNÉHO PODSTAVCE VULSINI

Dodávka obsahuje tyto dílce:

1. Kompletní otočný podstavec
2. Otočné hrdlo (komínek) kouřovodu
3. Aretační šroub
4. Madlo (pro otáčení)
5. Podpěrná podložka



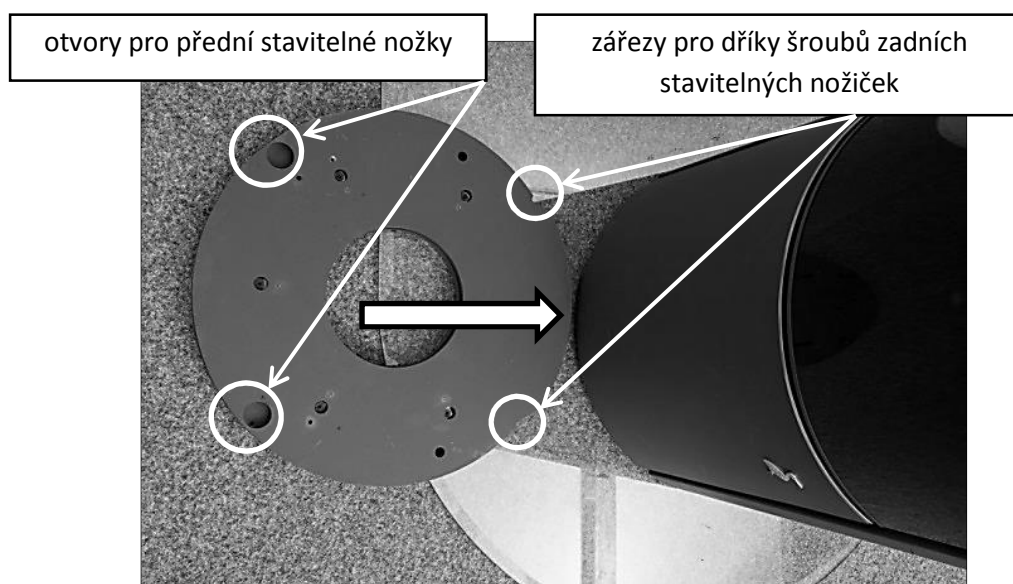
Kamna naklonit dopředu a nohou podsunout zezadu podpěrnou podložku.



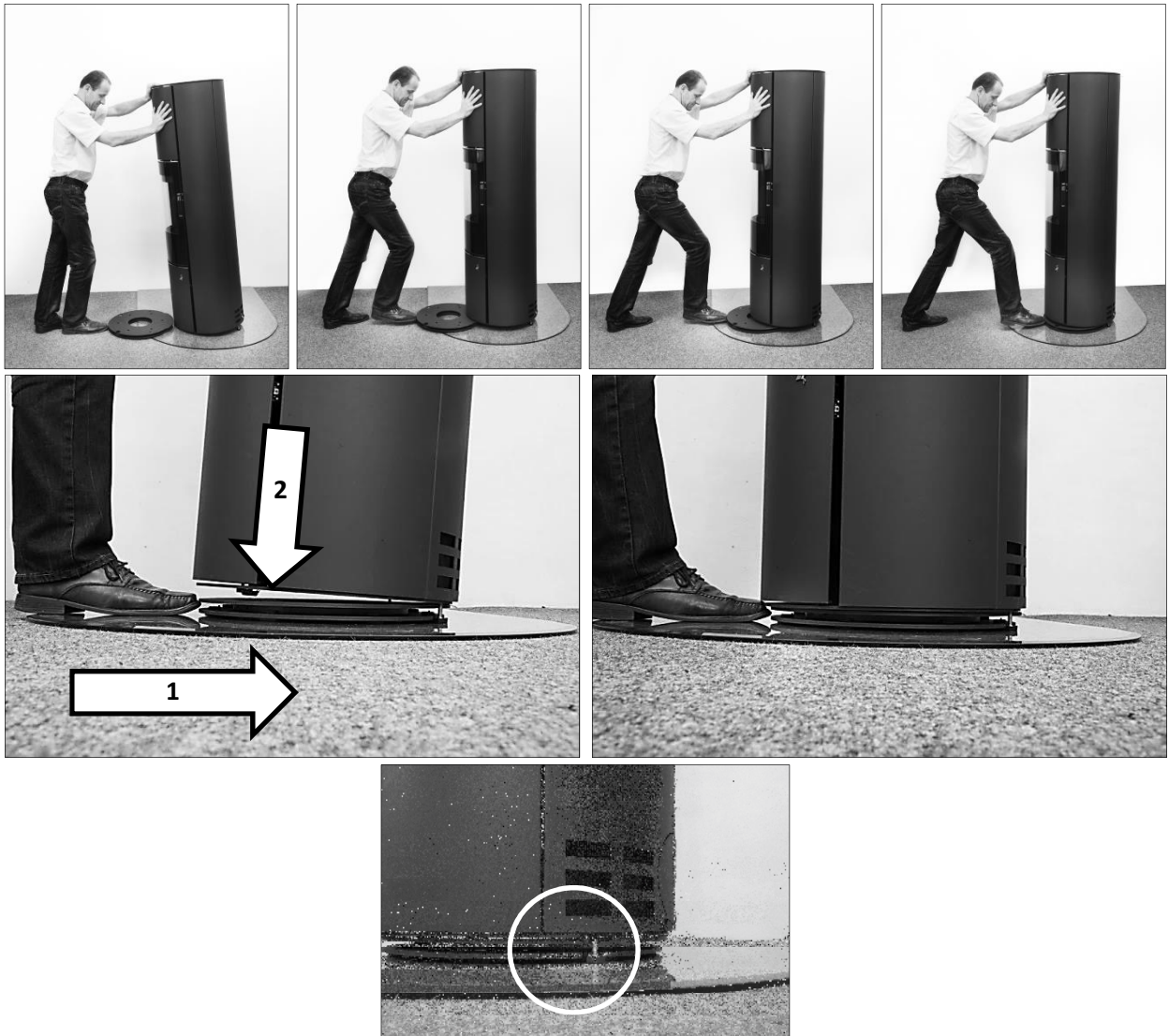
Obě zadní stavitelné nožky vyšroubovat dolů a podpěrnou podložku vysunout (kamna opět trochu nahnout dopředu a odsunout nohou podpěrku stranou).



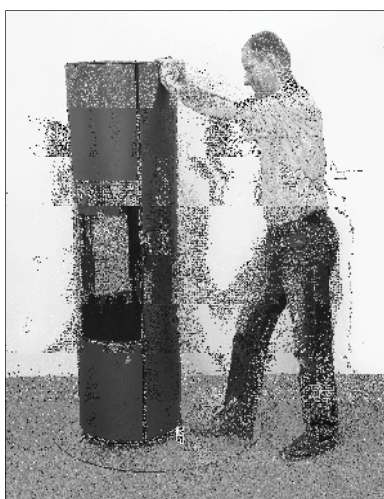
Otočný podstavec položit před kamna v naznačené pozici.



Kamna naklonit dozadu a otočný podstavec podsouvat nohou rovně, dokud oba zářezy v horním plechu otočného podstavce nenačnou na drážky šroubů zadních stavitelných nožiček. Přední stavitelné nožičky pak zapadnou do dvou otvorů horního plechu otočného podstavce (viz 1 a 2).



Postupně vlevo i vpravo naklonit kamna a podpěrnou podložku nohou podsunout do oblasti vedle zadní stavitelné nožky. Stavitelnou nožku zašroubovat nahoru až k hornímu plechu otočného podstavce a podložku vysunout (kamna vždy trochu naklonit a podpěrku nohou odsunout).

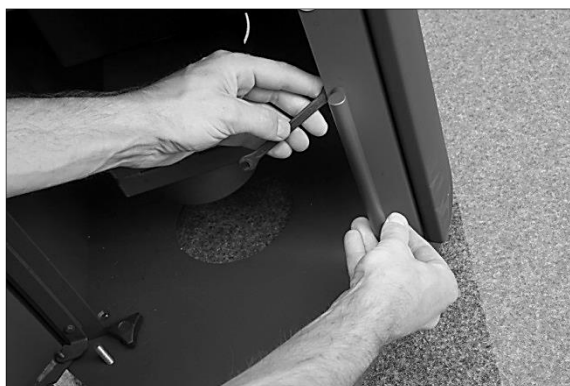




Nalevo v dřevníku je v otvoru vidět závitový kolík M8x25, který slouží k fixaci celého otočného podstavce proti otáčení při transportu/montáži. Tento musí být vyšroubován imbusovým klíčem 4 a nahrazen přiloženým aretačním šroubem.



Přiložené madlo pro otáčení kamen připevnit dvěma šrouby M5x12 (plochý klíč 8) do dvou otvorů na pravé straně dřevníku.



Pevné hrdlo (komínek) kouřovodu nahradit přiloženým hrdlem otočným.