

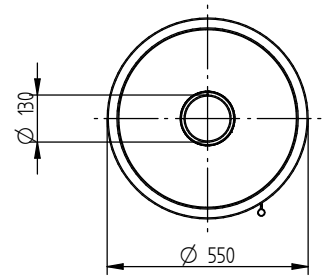
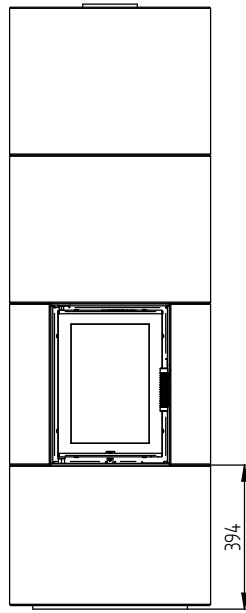
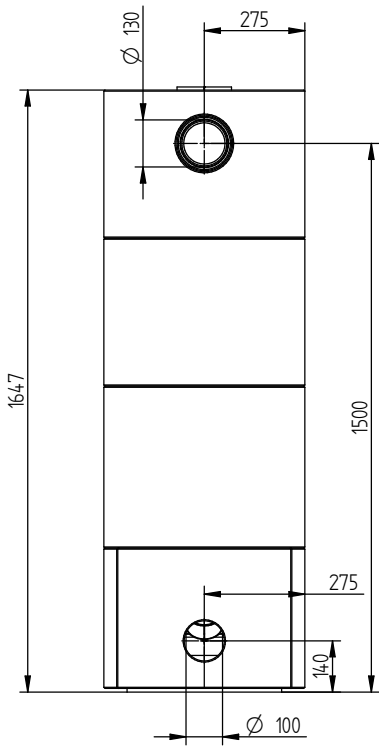
# BLOX R55

## Technická data

	Certifikované hodnoty	Naměřené hodnoty pro akumulční provoz
Energetický štítek	<b>A+</b>	
<b>Provozní údaje</b>		
Nominální výkon	12 kW	----
Účinnost	> 80 %	> 80 %
Obrat paliva	3,3 kg/h	6 kg (3 + 3kg)
Výkon topeniště <sup>1</sup>	----	24 kW
Průměrný tepelný výkon <sup>2</sup>	----	1,6 kW
Doba výdeje tepla <sup>3</sup>	----	12 hodin
Hmotnostní tok spalin	11 g/s	11 g/s
Potřebný tah komína	12 Pa	12 Pa
Potřebné množství vzduchu pro hoření	30 m <sup>3</sup> /h	30 m <sup>3</sup> /h
Průměrná teplota spalin na výstupu	240 °C	240 °C
<b>Rozdělení užitého tepla</b>		
plášť kamen	75–85 %	75 - 85 %
pohledové sklo (jednoduché, dvojitě)	25 / 15 %	25 / 15 %
<b>Minimální odstupy</b>		
<b>pro stěny z nehořlavých materiálů</b>		
zadní / boční	0 / 50 mm	
ke stropu	400 mm	
k podlaze	0 mm	
<b>pro stěny z hořlavých materiálů</b>		
zadní / boční	80 / 170 mm	
ke stropu	600 mm	
k podlaze	0 mm	
<b>Všeobecné technické informace</b>		
Celková hmotnost	415 kg	
Celkový rozměr (šířka x hloubka x výška)	550 x 550 x 1647 mm	
Rozměr topeniště (šířka x hloubka)	250 x 210 mm	
Průměr připojení vzduchu pro hoření	dozadu / dolů Ø 100 mm	
Průměr připojení kouřovodu	Ø 130 (volitelně Ø 150 mm) dozadu / nahoru	
Testováno podle	EN 13240	
Splňuje požadavky norem	1. BImSchV (Stufe2), 15a BvG	
<b>Technické údaje akumulčního materiálu</b>		
Teplotní odolnost	do 150 °C	
Teplotní vodivost (100 °C)	1,374 W/mK	
Měrná tepelná kapacita (100 °C)	0,247 Cal/g°C	
Objemová tepelná kapacita	1486 kJ/m <sup>3</sup> K	
Tepelný výkon	8,97 W	
Hustota	1490 - 1610 g/dm <sup>3</sup>	
Pevnost v ohybu	3,5 - 4,2 MPa	
Pevnost v tlaku	11,0 - 14,0 MPa	
Smrštění	0,088 %	

- 1 S maximálním množstvím dřeva 4 kWh/kg, bez zohlednění ztrát účinnosti
- 2 Akumulační provoz, uvedená dávka paliva po dobu akumulace s účinností systému > 80 %
- 3 Doba od zatopení po dosažení 25% maximální průměrné povrchové teploty vůči pokojové teplotě

# BLOX R55



## Povrch betonové obestavby

Akumulační kamna BLOX jsou dodávána s opláštěním ze surového betonu, který je určen k dalšímu zpracování. Surový beton může totiž vykazovat známky nepravidelného zbarvení, textury či skvrn. Tyto nepravidelnosti vznikají při výrobě a práci se surovým materiálem a nelze je nijak ovlivnit. V případě, že je žádoucí docílení jednotného betonového vzhledu kamen, je nutné kamna natřít, aby povrch získal kompaktní a ucelený vzhled.



Pokud je žádoucí dosáhnout jednotného vzhledu betonového pláště, je nutné kamna natřít, aby povrch působil kompaktně a celistvě. Pro tyto účely doporučujeme nátěr na beton HOXTER.

Výsledný vzhled před a po použití HOXTER betoný nátěr



**Před**



**Po**