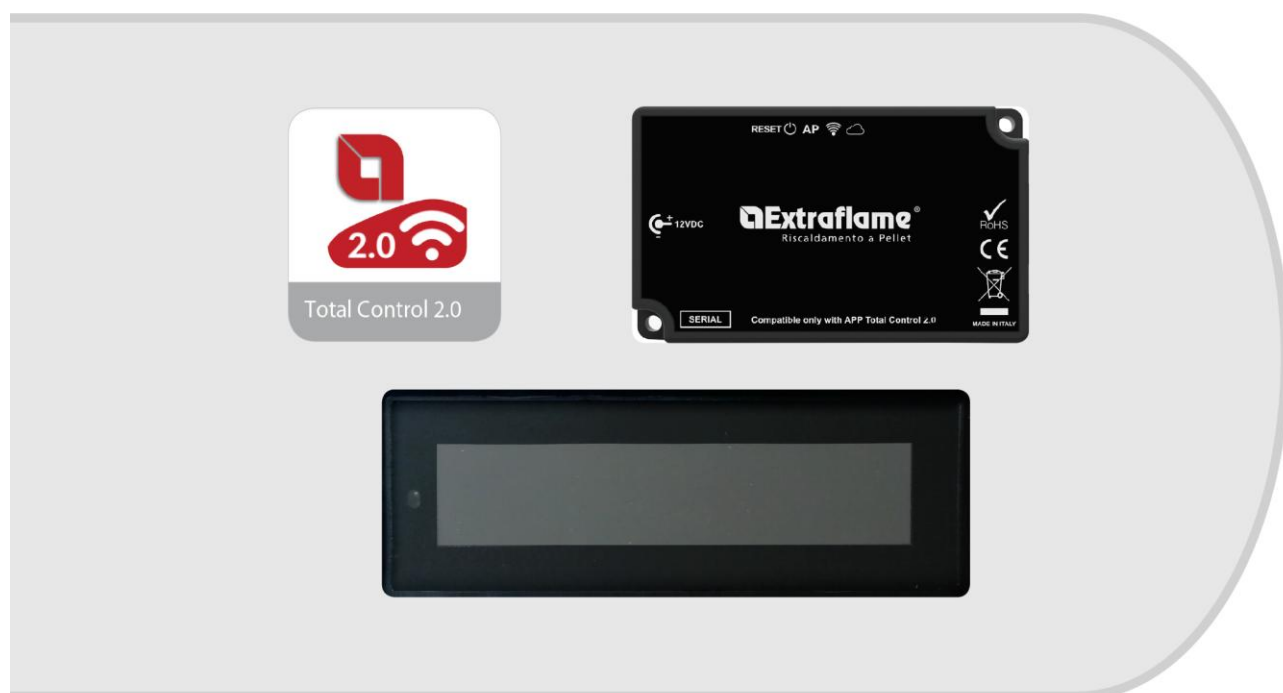


Extrablame®

Riscaldamento a Pellet



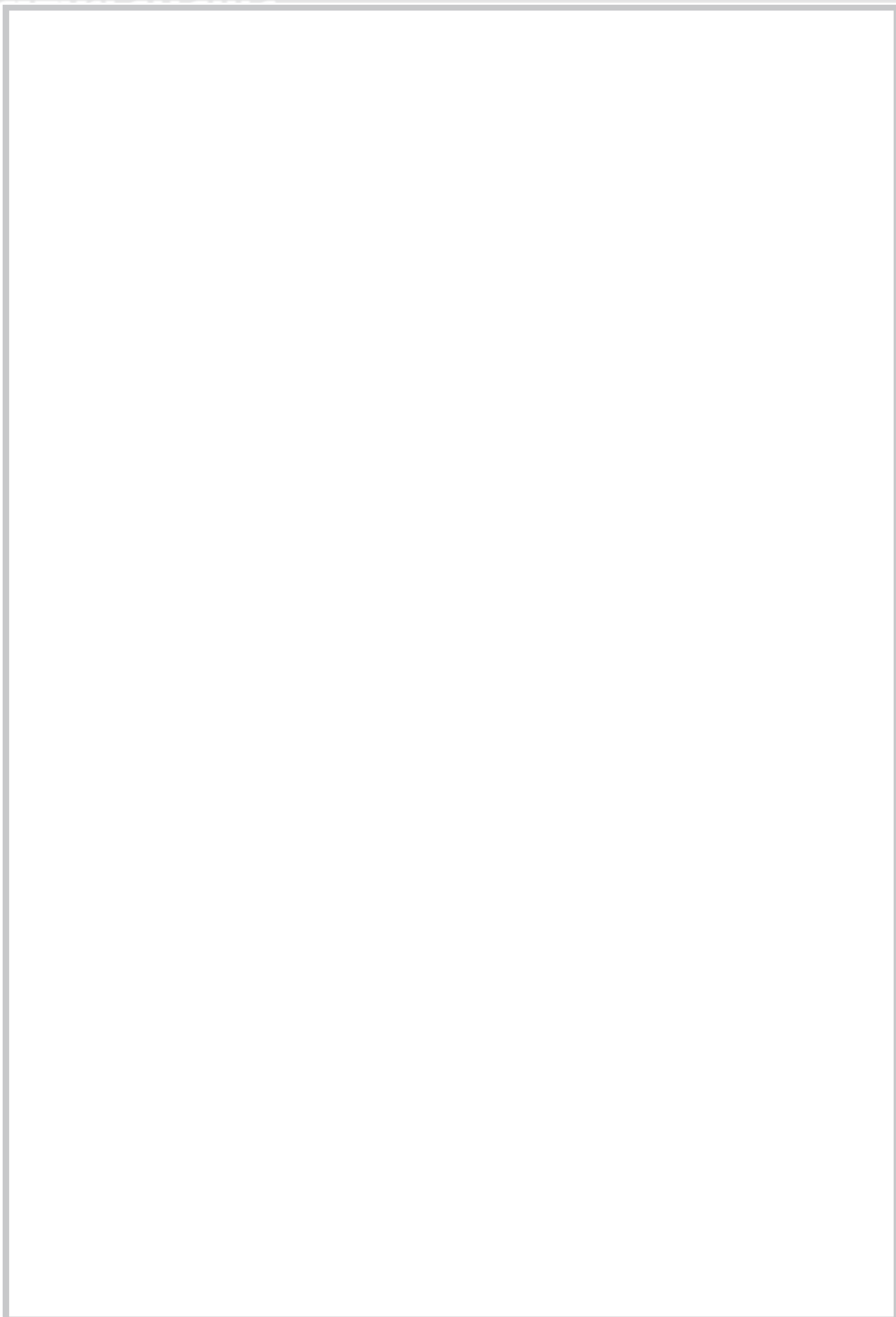
CZ NÁVOD K POUŽITÍ A ÚDRŽBĚ

WIFI MODUL – ČERNÁ ETIKETA

PRO APLIKACI TOTAL CONTROL 2.0

MADE IN ITALY
design & production

 **hede**®
kamna



APLIKACE TOTAL CONTROL 2.0



TOTAL CONTROL 2.0 je aplikace, která vám umožňuje vzdáleně sledovat, ovládat a spravovat produkty na pelety LA NORDICA-EXTRAFLAME prostřednictvím chytrého telefonu za přítomnosti připojení k internetu.



OBSAH

APLIKACE TOTAL CONTROL 2.0	3
TECHNICKÁ SPECIFIKACE WIFI MODULU	4
SCHÉMA ZAPOJENÍ	4
LOGIKA A VÝZNAMY	5
POSTUP REGISTRACE ÚČTU PRO APLIKACI TOTAL CONTROL 2.0	6
VYTVOŘENÍ ÚČTU	6
POSTUP PŘIDÁVÁNÍ PRODUKTU V APLIKACI TOTAL CONTROL 2.0	7
KONFIGURACE KAMEN S INTEGROVANÝM WI-FI MODULEM V DISPLEJI	8
KONFIGURACE KAMEN S EXTERNÍM WI-FI MODULEM	8
POZVÁNKA PRO OVLÁDÁNÍ PRODUKTU / ZRUŠENÍ POVOLENÍ PRO OVLÁDÁNÍ	11
VÝMĚNA PŘÍSLUŠENSTVÍ (WIFI MODULU)	13
VÝMĚNA DISPLEJE	13
ODSTRANĚNÍ ZÁVAD OVLÁDACÍHO WIFI MODULU	14

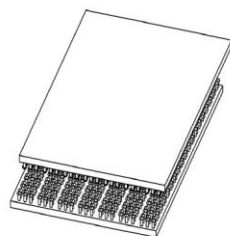
TECHNICKÁ SPECIFIKACE WIFI MODULU

Frekvence	WiFi (2,4 GHz)
Výkon	17,6 DBm
Rozměry (D x Š x V)	94 x 57 x 30 mm
Hmotnost	74 g
Montážní poloha	Libovolná
Stupeň krytí ve verzi s konektorem	IP 21
Vstupní napětí	12V DC (prostřednictvím napájecího adaptéru)
Spotřeba	0,4 W
Seriový standard	TTL
Pracovní teplota prostředí	Mezi 0° a 50°C
Skladovací teplota	Od -10° do 70°C
Maximální relativní vlhkost (bez kondenzace)	95%
WiFi síť nesmí být smíšeného typu	

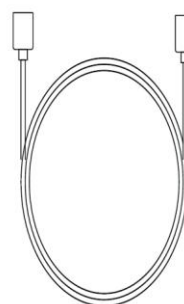
BALENÍ OBSAHUJE:



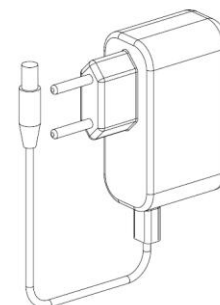
1x WiFi modul



samolepící suchý zip

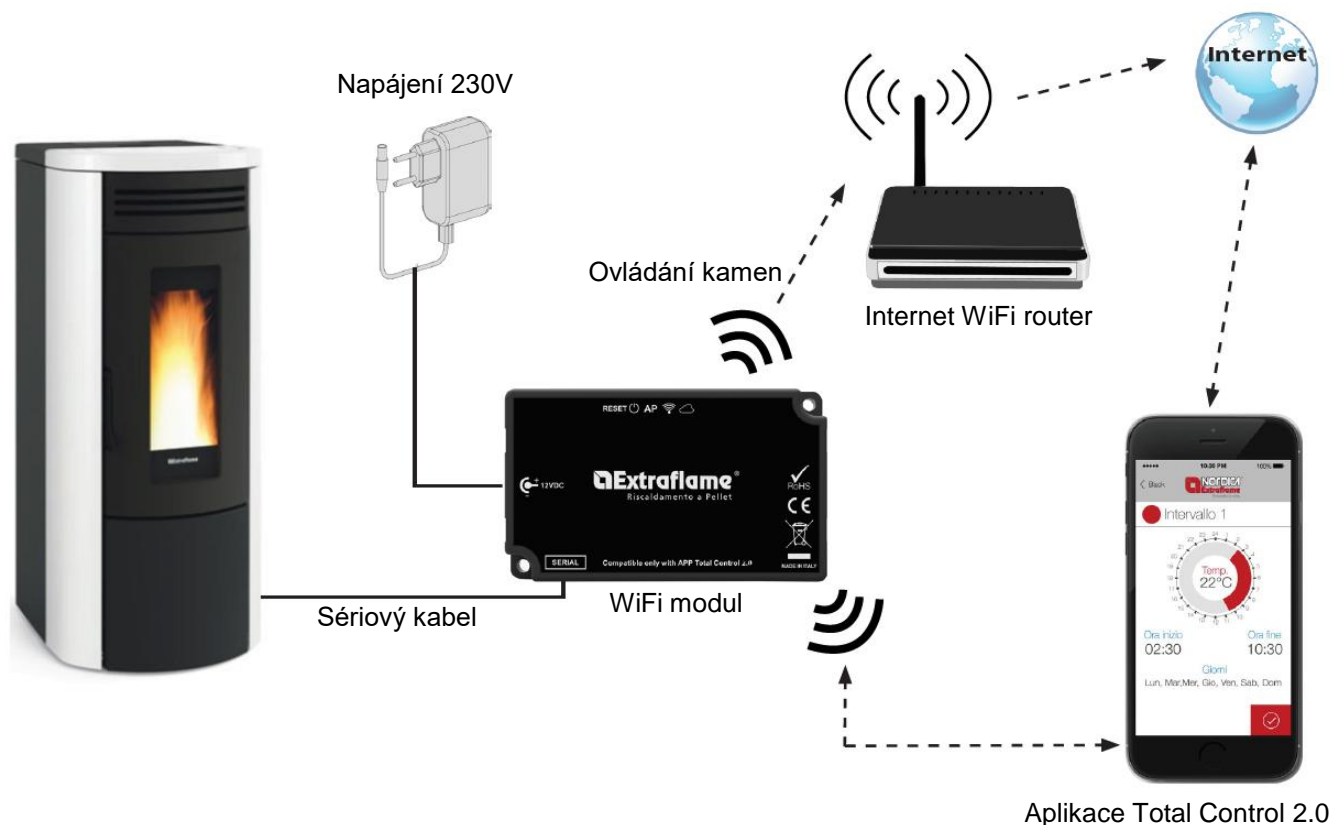


1x sériový kabel



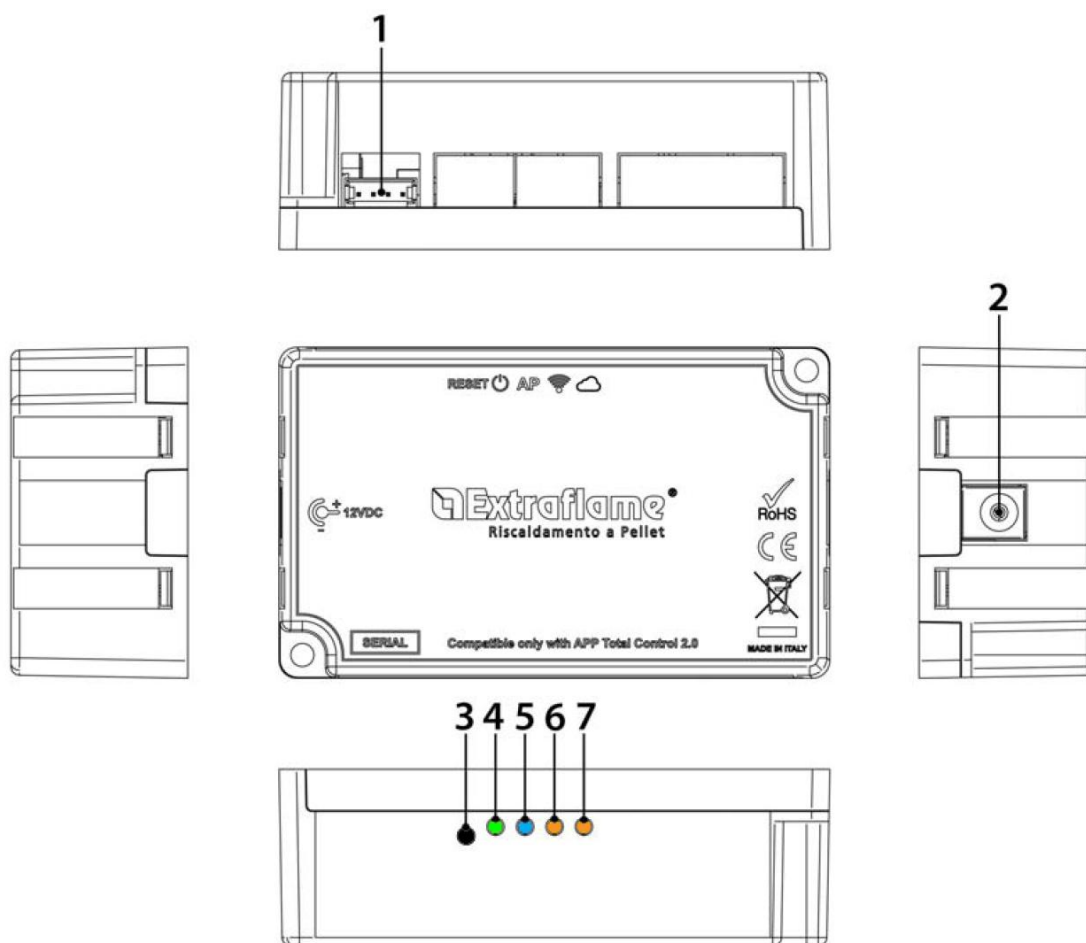
1x napájecí adaptér

SCHÉMA ZAPOJENÍ



LOGIKA A VÝZNAMY

1.	Konektor pro propojení s kamny (sériový kabel)
2.	Konektor pro napájecí kabel
3.	Reset (restart konfigurace)
4.	Zelená LED kontrolka – Napájení
5.	Modrá LED kontrolka – Přístupový bod
6.	Oranžová LED kontrolka – Stanice
7.	Oranžová LED kontrolka – Cloud



PROHLÁŠENÍ EU

Výrobce MICRONOVA s.r.l. prohlašuje, že typ rádiového zařízení NAVEL 2.0 vyhovuje následujícím směrnici: RED 2014/53/EU; ROHS 2011/65/EC; WEEE 2012/19/EU

Plné znění prohlášení je k dispozici na následující adrese:

https://www.micronovasrl.com/wp-content/uploads/2016/02/T009_datasheet-PT009_XX.pdf



* Dodávaný napájecí zdroj v sadě odpovídá směrnici EN 60950-1 a má následující vlastnosti:

- SELV (velmi nízké bezpečnostní napětí);
- Chráněno proti zkratu a přepětí;
- Omezený zdroj energie (LPS s nízkou spotřebou energie)

POSTUP REGISTRACE ÚČTU PRO APLIKACI TOTAL CONTROL 2.0

Než začnete:

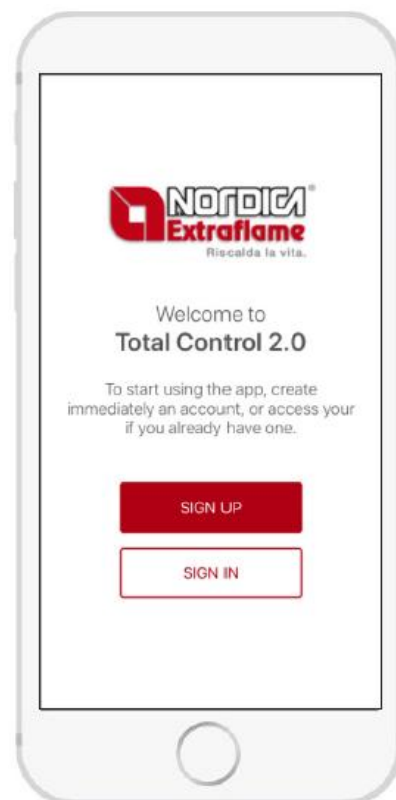
Zkontrolujte, zda má chytrý telefon přístup k internetu, a to buď připojený k mobilní síti, nebo k domácímu WiFi routeru.

POZNÁMKA: stejný účet, a tedy přihlašovací údaje (e-mail a heslo) mohou používat pro několik zařízení, a tedy i několik lidí, pokud se používají stejná přístupová ověření (stejný e-mail a stejné heslo).

POZNÁMKA 2: Z bezpečnostních důvodů není možné přidružit stejný spotřebič k různým účtům. První uživatel však může zaručit správu kamen pro jiné účty pomocí níže popsaneho postupu pozvání.

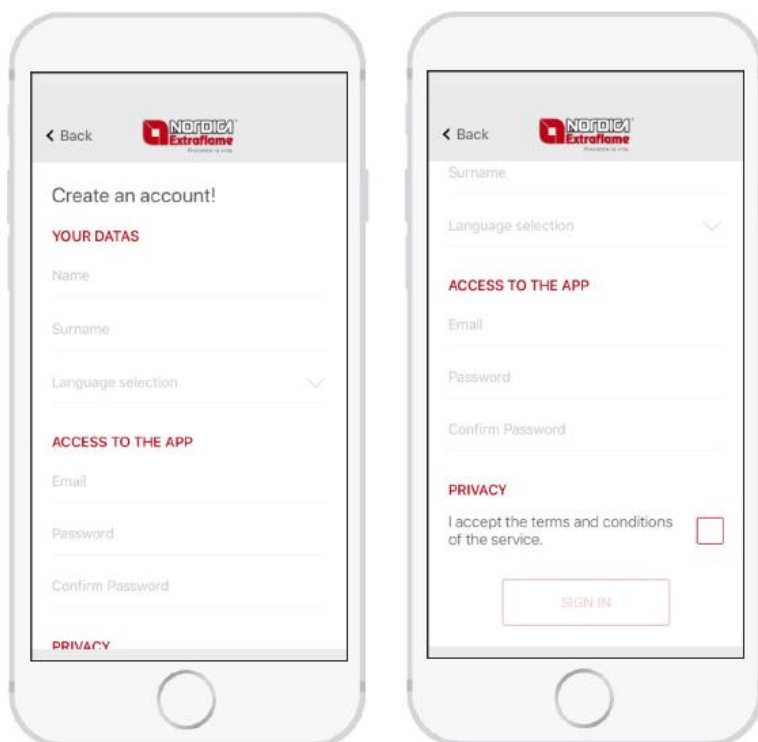
Pokud nemáte účet, vytvořte si jej kliknutím na „**SIGN UP**“.

Případně se přihlaste pomocí existujícího účtu kliknutím na „**SIGN IN**“



Domovská stránka aplikace Total control 2.0

VYTVORENÍ ÚČTU



Postup:

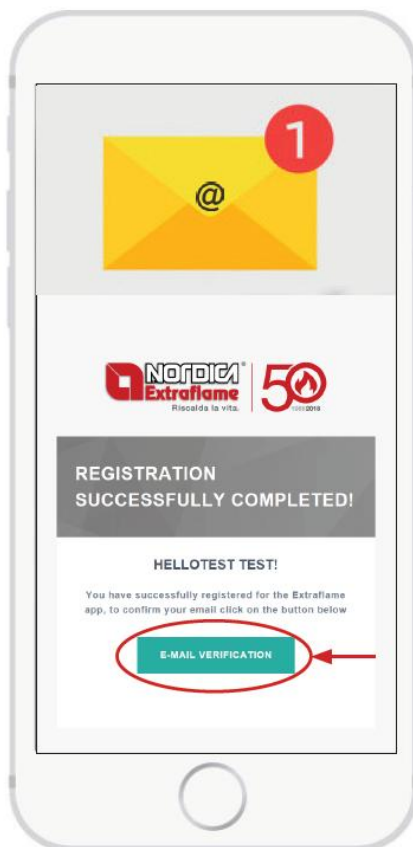
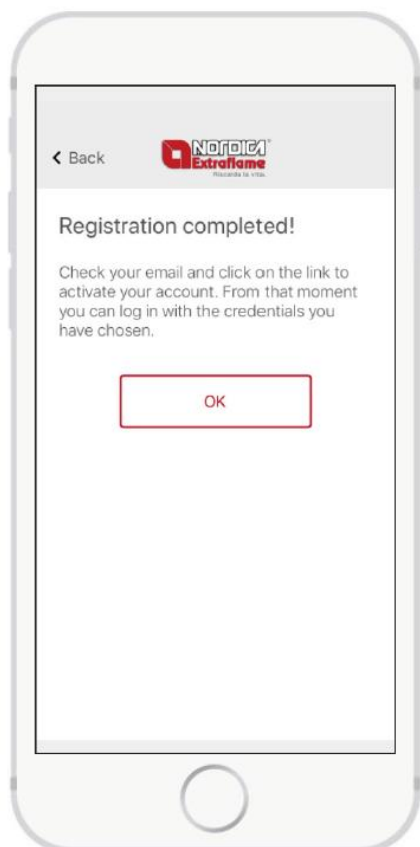
- *Referenční jméno a příjmení* pro účet.
- *Jazyk* používaný aplikací (lze změnit později).

Přejděte dolů a zadejte další informace:

- *E-mail, varování:* pro dokončení postupu musí být platný a aktivní!
- *Heslo* splňující minimální bezpečnostní kritéria. Heslo musí mít délku nejméně 8 znaků, musí obsahovat velké a malé písmeno, číslo a speciální následující znak: @ # \$ % !
- Zaškrtnutím příslušného políčka potvrďte všeobecné podmínky služby.

Klepněte na „Zaregistrovat se“ (**SIGN UP**), pokud dojde k chybám u zadaných dat, aplikace vás upozorní!

Aplikace potvrdila úspěšnou registraci a odeslala e-mail s odkazem na potvrzení.



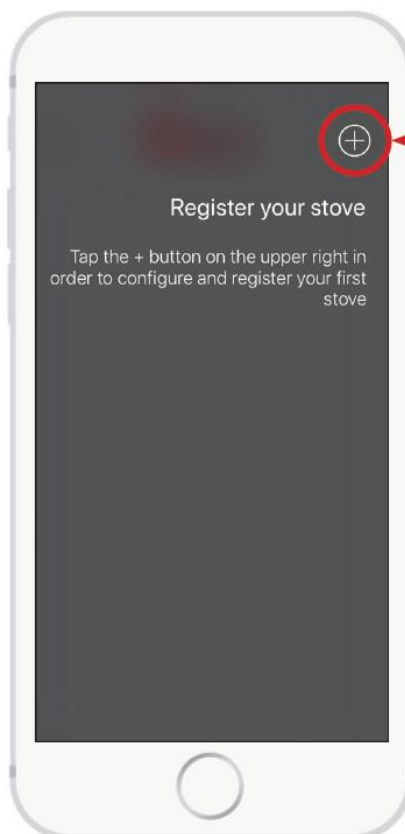
Otevřete poštovní schránku zadané e-mailové adresy.

Registraci potvrďte kliknutím na zelené tlačítko „Ověření e-mailu“ (E-MAIL VERIFICATION).

Gratulujeme, nyní můžete přidat produkt do aplikace Total Control 2.0

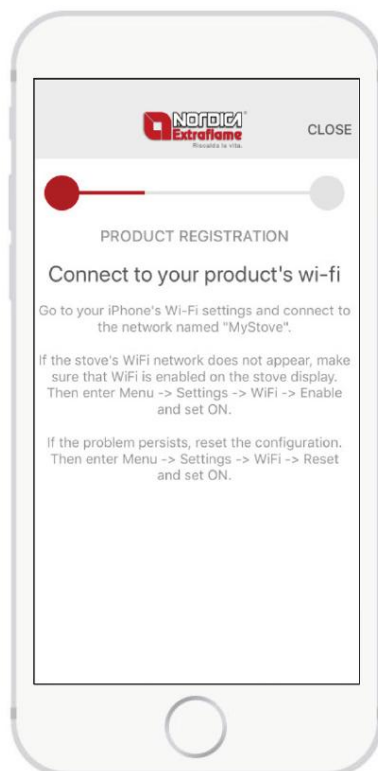
Poznámka: Může být nutné počkat asi deset minut, než dorazí e-mail. Pokud žádný e-mail nedorazí, zkontrolujte složku „SPAM“ a ujistěte se, že odesílatel není na černé listině.

POSTUP PŘIDÁVÁNÍ PRODUKTU V APLIKACI TOTAL CONTROL 2.0



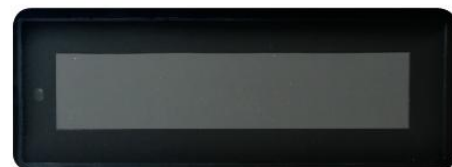
Po použití vašeho e-mailu a hesla k přihlášení do nově registrovaného účtu je možné přidat nový produkt pro kontrolu a ovládání v aplikaci Total Control 2.0.

Aplikace nyní vyžaduje, abyste se připojili k Wi-Fi síti kamen.



KONFIGURACE KAMEN S INTEGROVANÝM WI-FI MODULEM V DISPLEJI

Ujistěte se, že ikona WI-Fi na displeji bliká. Pokud se kontrolka nerozsvítí nebo neblíká, restartujte Wi-Fi (z nabídky: nastavení -> Wi-Fi -> Restartovat a zapnout, viz návod k použití a údržbě kamen)



KONFIGURACE KAMEN S EXTERNÍM WI-FI MODULEM

Ujistěte se, že svítí modrá kontrolka „Přístupový bod“. Pokud kontrolka nesvítí, restartujte modul stisknutím tlačítka „RESET“ na 2 sekundy.



Konfigurace pro oba dva případy:

Bez zavření aplikace Total Control 2.0, jděte do nastavení Wi-fi vašeho chytrého telefonu a připojte se k Wi-Fi síti kamen; síť je volně přístupná a slouží pouze k nastavení modulu - jakmile je nakonfigurován a propojen s domácí WiFi sítí, tato síť zmizí.

Síť lze identifikovat podle slova „MyStove“, po kterém následuje MACADRESA zobrazená na štítku QrCode2. Například: MyStove_24: 0A: C4: 8A: A0: 24

Pozn.: U zařízení s operačním systémem Android je vhodné deaktivovat funkci Wi-Fi+, pokud je k dispozici.

Zakažte následující funkce:

- Automatické připojení WiFi
- Přepnout na datové připojení
- Hotspot 2.0

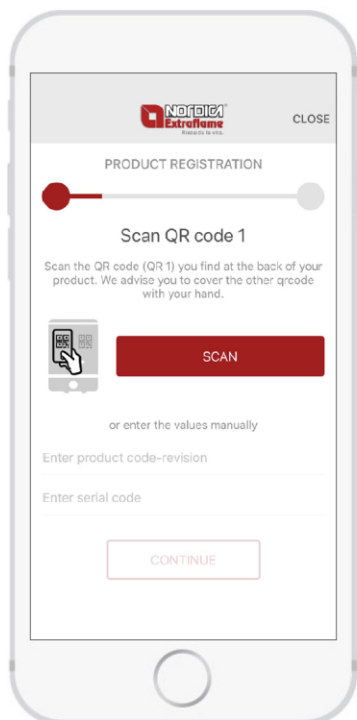


Po nastavení sítě se vraťte na předchozí stránku a počkejte několik sekund.

Aplikace bude vyžadovat zadat:
 • **Kód produktu** • **Sériové číslo**

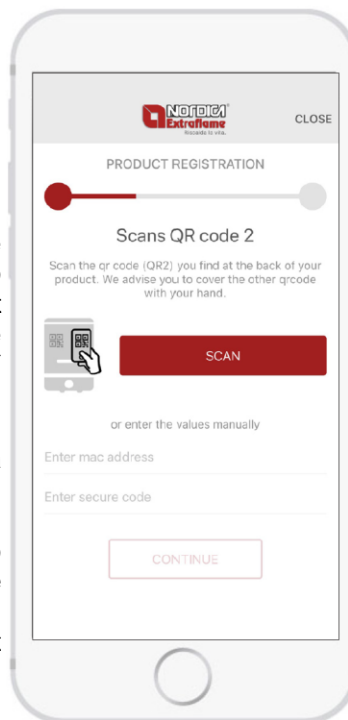


Aplikace bude vyžadovat zadat:
 • **MAC adresa** • **Zabezpečený kód**



Tyto informace lze zadat ručně nebo automaticky získat z QR kódu 1, pokud je k dispozici, na zadní straně produktu.

Namiřte kameru na QR kód 1 pro načtení. Poznámka: pokud aplikace požádá o povolení pro přístup ke kameře, povolte ji, jinak bude nutné zadat informace ručně.

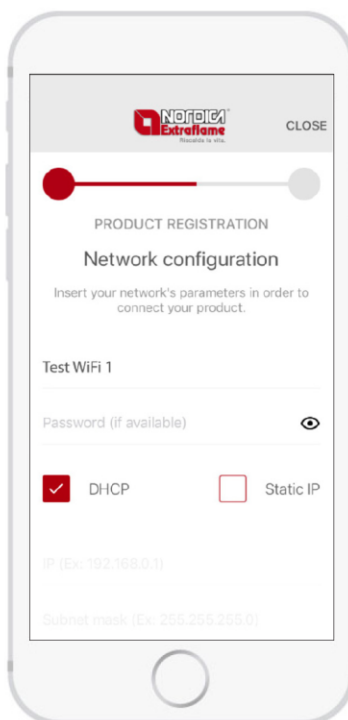
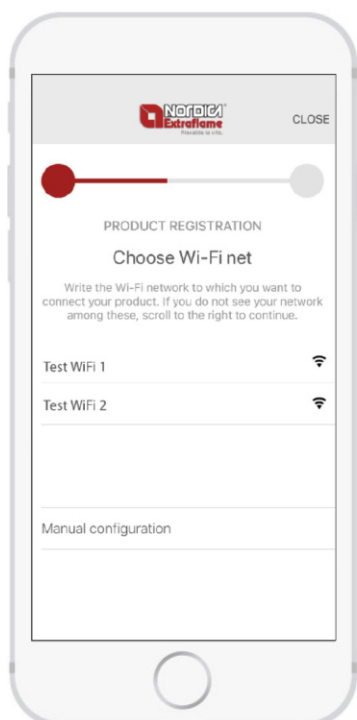


Tyto informace lze zadat ručně nebo automaticky získat z QR kódu 2, pokud je k dispozici na zadní straně produktu nebo byl dodán s příslušenstvím Wi-Fi modulu.

Pozn.: aplikace již může mít potřebné informace, a proto nemusí od uživatele požadovat QR kód 1 nebo QR kód 2. V tomto případě automaticky přejde k dalším krokům.

Aplikace zobrazí seznam dostupných sítí Wi-Fi: vyberte svou domácí síť Wi-Fi.

Pokud není viditelná, například pokud je skrytá, klikněte na Ruční konfiguraci - „**Manual configuration**“ a ručně zadejte přesný název vaší domácí sítě Wi-Fi.

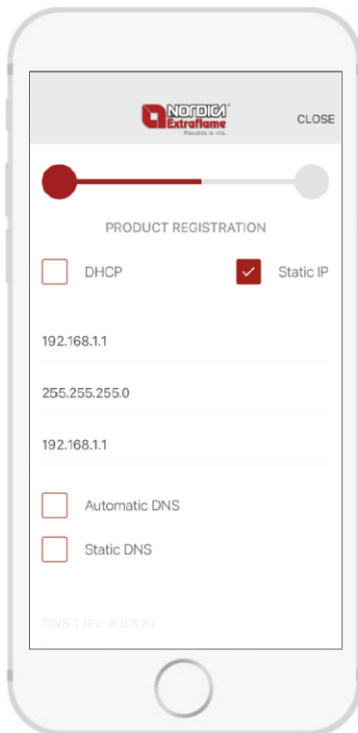


Zadejte heslo vybrané domácí WiFi sítě.

Zadané znaky hesla můžete zobrazit klepnutím na ikonku oka. Posuňte se dolů a klikněte na políčko Pokračovat – „**Continue**“.



Pokročilejší nastavení – Statická IP adresa



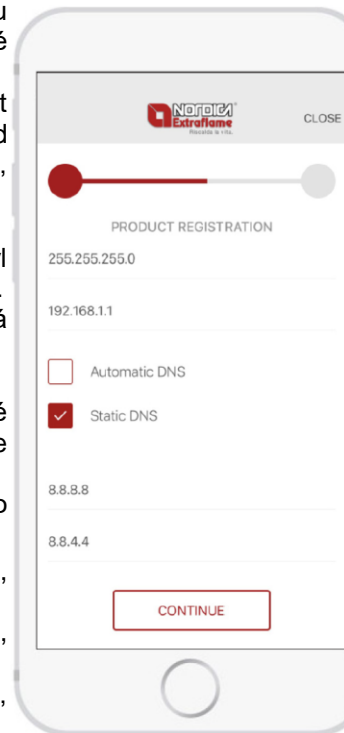
Výchozí konfigurace umožňuje použití režimu DHCP pro dynamické získávání IP adresy. Je však možné nastavit statickou IP adresu, pokud existují konkrétní potřeby, například:

1. Ve vašem modemu byl deaktivován protokol DHCP.
2. Firewall má přizpůsobená pravidla.

Při konfiguraci statické adresy IP postupujte následovně:

- Zaškrtněte políčko Static IP
- Nastavte IP adresu kámen, například 192.168.1.10
- Nastavte masku podsítě, například 255.255.255.0
- Nastavte IP adresu brány, například 192.168.1.1

Pokročilejší nastavení – Statický DNS server



Výchozí konfigurace umožňuje použití režimu DDNS pro dynamické získávání adres DNS (systém doménových jmen).

Je však možné nastavit statický DNS, pokud existují konkrétní potřeby, například:

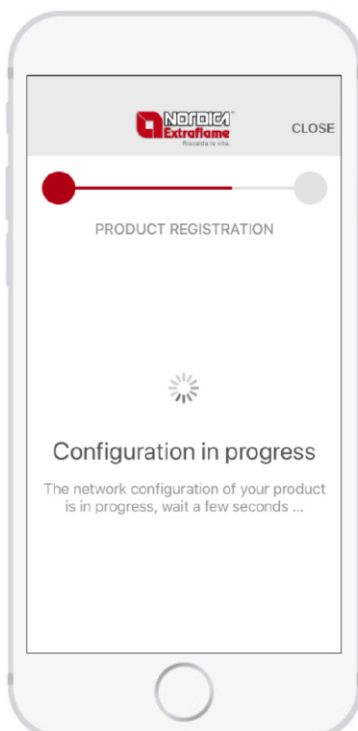
1. Překonat blokáce nastavené vaším poskytovatelem.

2. Neuspokojivý výkon. Při konfiguraci statického DNS postupujte následovně:

- Zaškrtněte políčko "Statické DNS"
- Nastavte DNS 1, například 8.8.8.8
- Nastavte DNS 2, například 8.8.4.4

Aplikace nyní odesílá konfiguraci Wi-Fi sítě do kámen. Pokud je postup konfigurace úspěšný, vypne se interní Wi-Fi síť generovaná produktem nebo příslušenstvím. Pokud postup konfigurace není úspěšný, zobrazí se chybová zpráva.

Aplikace správně nakonfigurovala produkt pro připojení k domácí WiFi síti. Nyní je vyžadováno jméno, které chcete dát nově nakonfigurovanému produktu. Klikněte na uložit - „**SAVE**“.



Běžné příčiny mohou být:

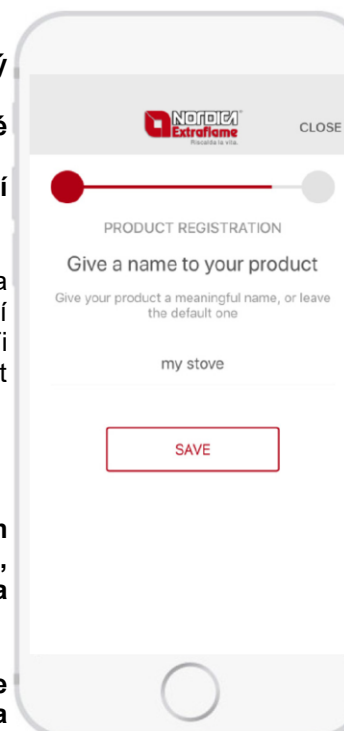
- **Nezadali jste název sítě.**
- **Zadali jste příliš dlouhý název sítě.**
- **Zadáno příliš dlouhé heslo.**
- **Zadané heslo není správné.**

Pokud aplikace nepřejde na další stránku, Wi-Fi připojení s displejem nebo Wi-Fi modulem může být přerušeno.

V tomto případě:

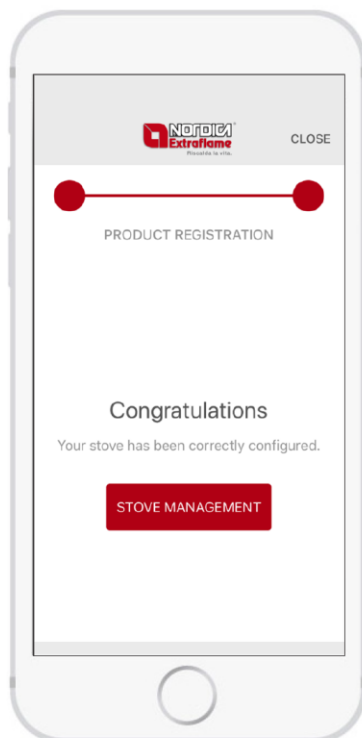
- **Displej s černým podsvícením: zkontrolujte, zda je aktivní Wi-Fi a stiskněte RESET.**

- **Wi-Fi Modul: stiskněte tlačítko RESET na modulu.**

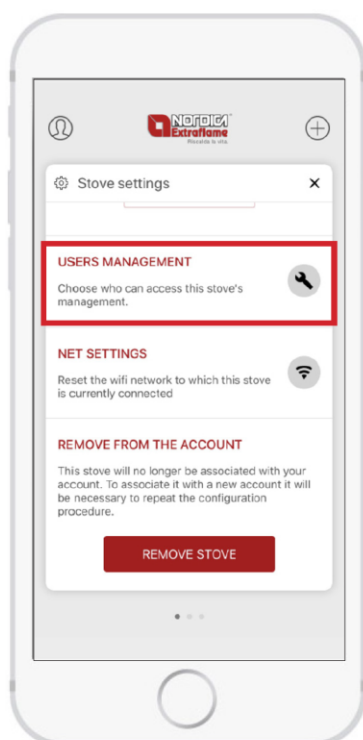


Poznámka: Než budete pokračovat, musí být chytrý telefon připojen k internetu. Pokud se telefon nemůže připojit k mobilní síti, je nutné počkat, až se připojí k domácí síti Wi-Fi. V tomto případě počká telefon na připojení a po uplynutí maximální doby bude uživatel vyzván zprávou, aby to zkusil znovu.

Registrace nového produktu proběhla úspěšně!
Nyní můžete kliknout na „STOVE MANAGEMENT“ a začít ovládat kamna na dálku.



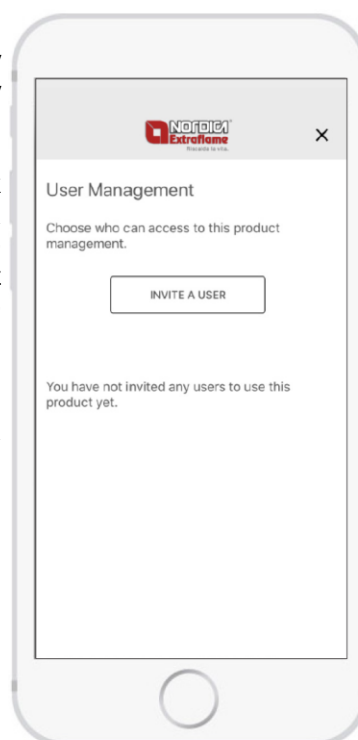
POZVÁNKA PRO OVLÁDÁNÍ PRODUKTU / ZRUŠENÍ POVOLENÍ PRO OVLÁDÁNÍ



Je možné umožnit jiným lidem s různými účty ovládat váš produkt značky Extraflame.

Pokud máte několik produktů, posuňte se na stranu na hlavní obrazovce a vyberte produkt, jehož vzdálenou správou chcete sdílet.

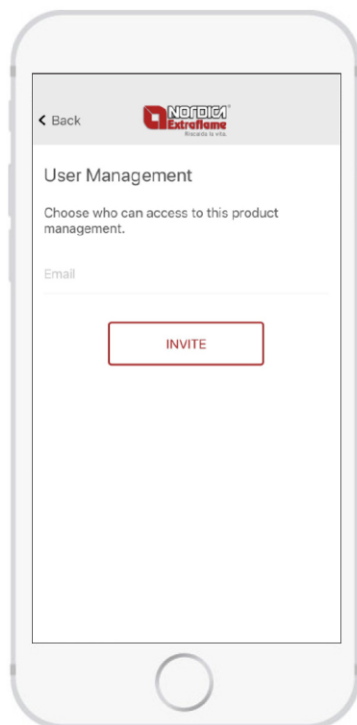
Otevřete nabídku nastavení a klikněte na nabídku správa uživatelů „USERS MANAGEMENT“.



Na této stránce můžete vybrat uživatele, který bude mít přístup ke správě a ovládání produktu.

Chcete-li přidat účet, klikněte na: Pozvat uživatele „INVITE A USER“.

Zadejte emailovou adresu uživatele, kterého chcete pozvat pro správu a ovládání produktu.

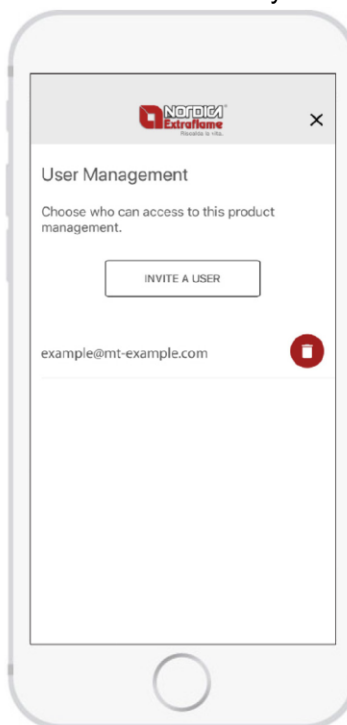


Kliknutím na tlačítko Pozvat, „INVITE“ odešlete uživateli e-mail s výzvou ke stažení a instalaci aplikace Total Control 2.0.

Nakonfigurovaný produkt bude také přiřazen k účtu Total Control 2.0 se zadanou e-mailovou adresou.

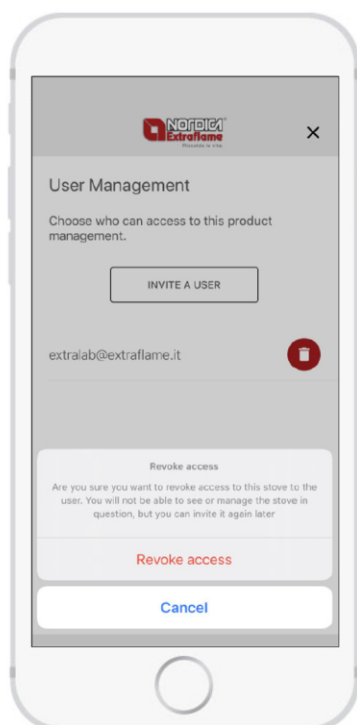
Poznámka: zadaný e-mail musí být platný a aktivní!

Postup byl úspěšný: zkontrolujte e-mailovou schránku. Osoba, která smí ovládat kamna, musí použít stejnou e-mailovou adresu k vytvoření nového účtu.

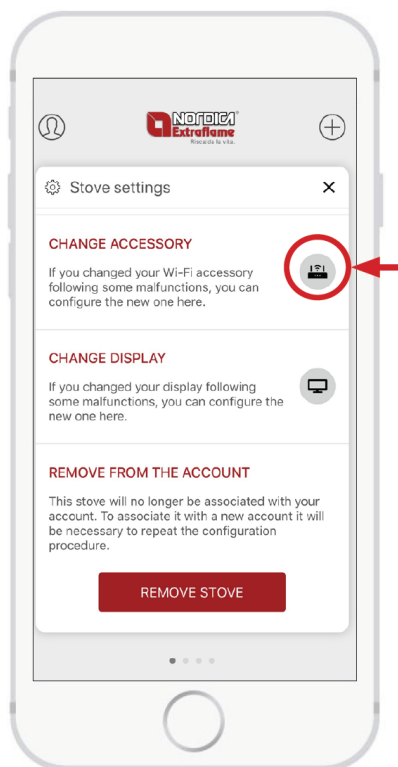


Poznámka: Může být nutné počkat přibližně deset minut, než e-mail dorazí. Pokud e-mail nedorazí, zkontrolujte složku „SPAM“ a ujistěte se, že odesílatel není na černé listině.

Chcete-li zrušit a odvolat oprávnění k ovládání produktu, klikněte na ikonu koše a poté klikněte na: Odstranit přístup „**REVOKE ACCES**“. Po tomto kroku již osoba, která byla dříve pozvána ke správě a ovládání produktu, již ho nebude moci vzdáleně ovládat.



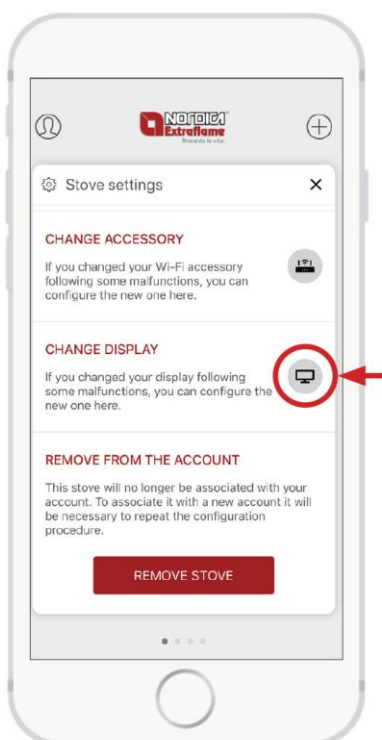
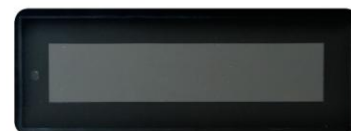
VÝMĚNA PŘÍSLUŠENSTVÍ (WIFI MODULU)



Pokud jste museli po poruše nebo z jiného důvodu vyměnit Wi-Fi modul, můžete zde nakonfigurovat nový.

Po jeho výběru postupujte podle pokynů průvodce.

VÝMĚNA DISPLEJE



Pokud jste museli po poruše nebo z jiného důvodu vyměnit displej u zařízení, můžete zde nakonfigurovat nový.

Po jeho výběru postupujte podle pokynů průvodce.

ODSTRANĚNÍ ZÁVAD OVLÁDACÍHO WIFI MODULU

LED	STAV	POPIS	SOUVISEJÍCÍ MOŽNÝ PROBLÉM	ŘEŠENÍ
NAPÁJENÍ LED (zelená)	Nesvítí	Modul není napájen.	Modul nepracuje správně.	Připojte dodávaný adaptér zdroje napájení.
	Bliká	Modul se zapíná.	-	-
	Svítí	Modul je úspěšně spuštěn.	-	-
Přístupový bod LED (modrá)	Nesvítí	Modul je správně připojen k WiFi síti.	Chcete překonfigurovat modul na síť Wi-Fi.	Stiskněte tlačítko reset po dobu nejméně 3 sekund a znovu projděte průvodce konfigurací v aplikaci Total Control 2.0
	Bliká	Modul se zapíná.	-	-
	Svítí	Modul je úspěšně spuštěn.	-	-
Stanice LED (oranžová)	Nesvítí	Modul není připojen k domácí WiFi síti.	-	-
	Bliká	Modul se připojuje k domácí WiFi síti.	Pokud tato situace přetrvává několik minut, znamená to, že bylo zadáno nesprávné heslo	Stiskněte tlačítko reset po dobu nejméně 3 sekund a znovu projděte průvodce konfigurací v aplikaci Total Control 2.0
	Svítí	Modul je připojen k domácí WiFi síti.	-	-
Cloud LED (oranžová)	Nesvítí	Modul není připojen ke Cloudu.	-	-
	Bliká	Modul se připojuje ke Cloudu.	Pokud tato situace přetrvává několik minut, znamená to, že bylo zadáno nesprávné sériové číslo kamen nebo bezp. kód Wi-Fi modulu.	Stiskněte tlačítko reset po dobu nejméně 3 sekund a znovu projděte průvodce konfigurací v aplikaci Total Control 2.0
	Bliká v intervalech 2 pulsy za sekundu	Modul je připojen ke Cloudu, ale nekomunikuje správně	Byl zadán nesprávný nebo nepodporovaný kód kamen.	Modul se pokusí aktualizovat na nejnovější verzi softwaru přes internet (aktualizovat kompatibilitu s kódy kamen); pokud je nalezen kód kamen, modul se automaticky překonfiguruje. Pokud nedoručí ke změně konfigurace po 15 minutách, znamená to, že byl zadán nesprávný kód výrobku nebo kód, který není kompatibilní s vaším modulem. Ujistěte se, že jste vybrali kompatibilní Wi-Fi modul.
	Bliká v intervalech 3 pulsy za sekundu	Modul je připojen ke Cloudu, ale nekomunikuje správně	Problém s konfigurací Cloudu	Kontaktujte autorizovaného technika nebo servis.
	Svítí	Modul je řádně připojen ke Cloudu.	-	-

JINÉ

- 4 LED kontrolky se postupně rozsvěčují a zhasínají -> Aktualizuje se firmware.
- 4 LED kontrolky se rozsvítí společně na 1 sekundu -> Reset byl proveden správně pomocí příslušného tlačítka.

Extraflame®

Riscaldamento a Pellet

Extraflame S.p.A. Via Dell'Artigianato, 12 36030 - MONTECCHIO PRECALCINO (VI) - ITALY
☎ +39.0445.865911 - 📠 +39.0445.865912 - ✉ info@extraflame.it - 🌐 www.lanordica-extraflame.com



*PRO NALEZENÍ NEJBLIŽŠÍHO SERVISNÍHO STŘEDISKA
KONTAKTUJTE VAŠEHO PRODEJCE NEBO NAHLÉDNĚTE
NA INTERNETOVÉ STRÁNKY:*

WWW.HEDE.CZ

WWW.LANORDICA-EXTRAFLAME.COM

Výrobce si vyhrazuje právo měnit vlastnosti a údaje uvedené v tomto dokumentu kdykoliv a bez předchozího upozornění, za účelem zlepšení svých výrobků.

Tento návod k obsluze tedy nemůže být považován za smlouvu s třetími stranami.